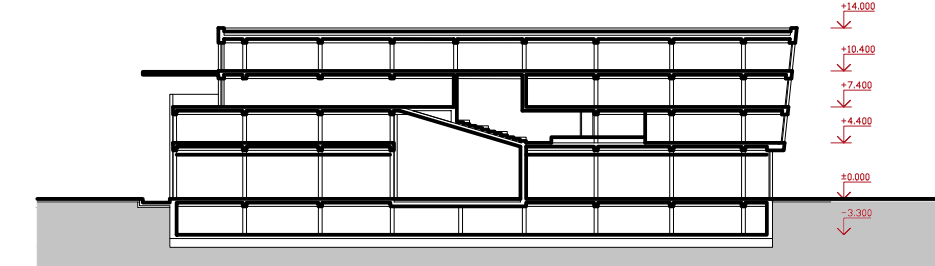
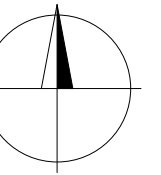


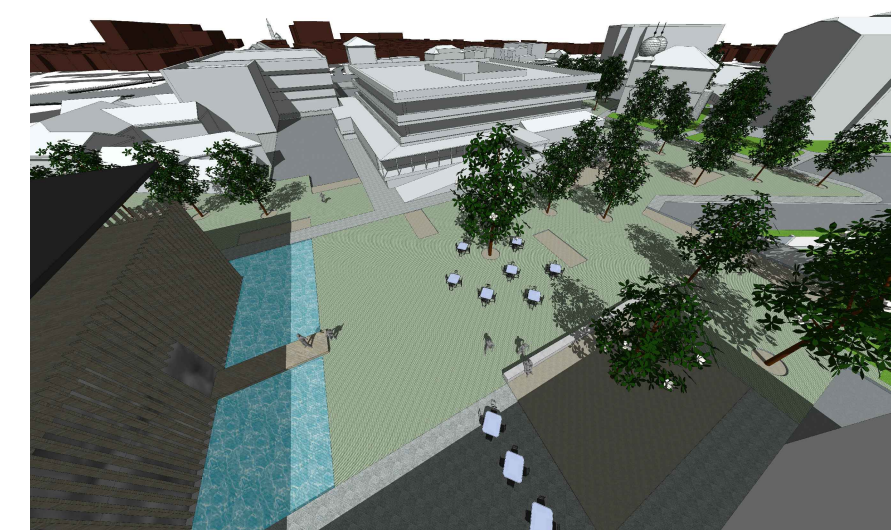
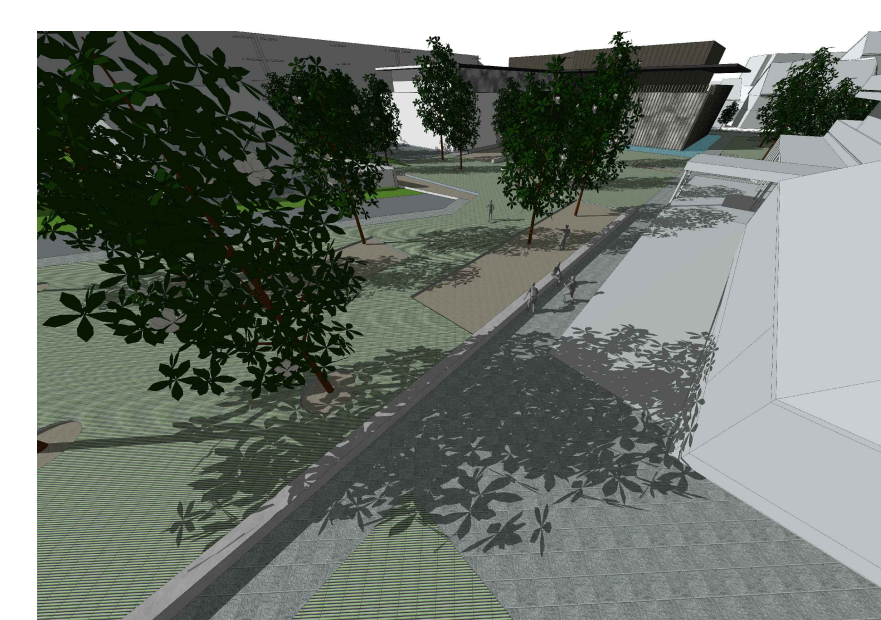
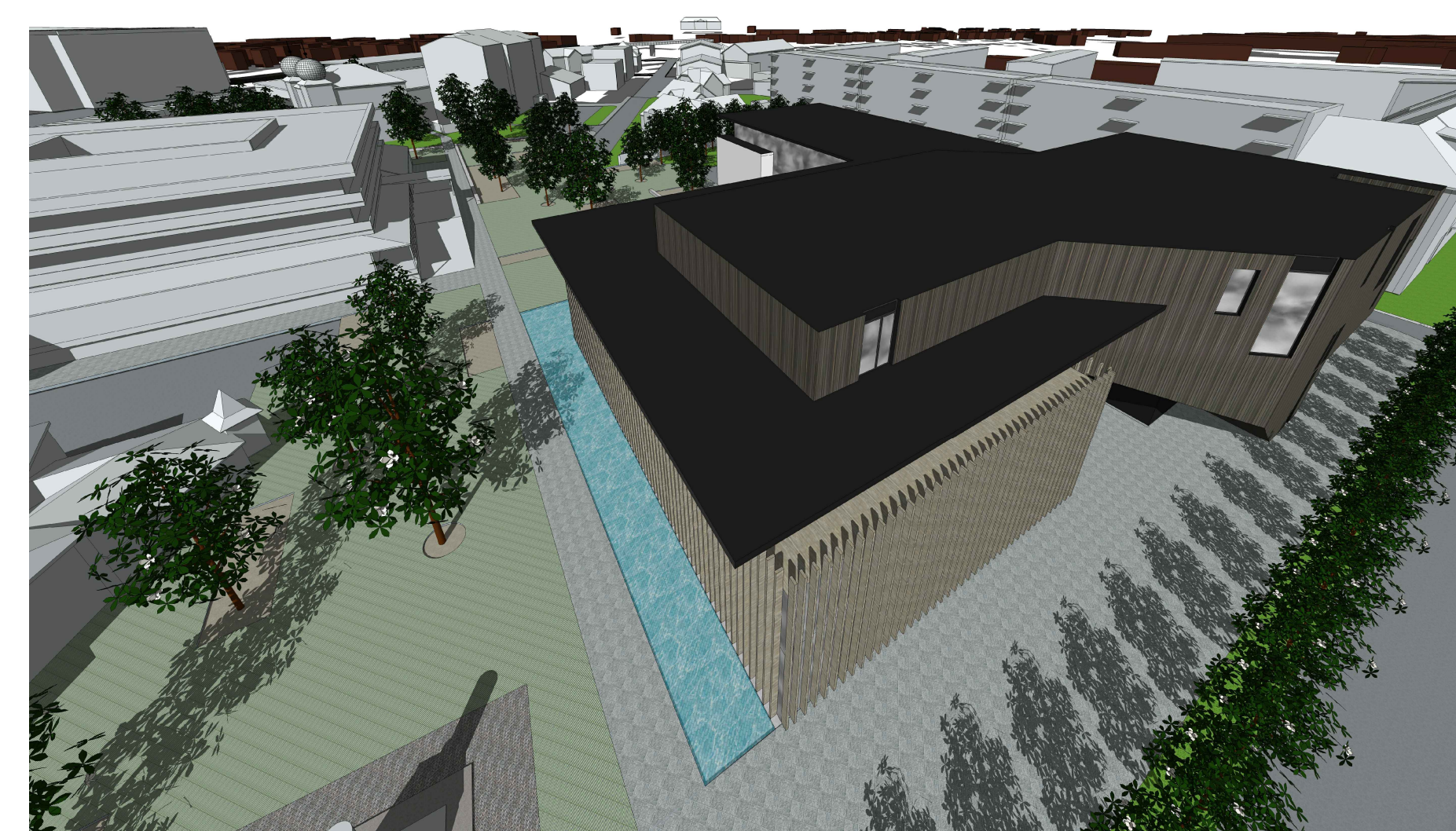
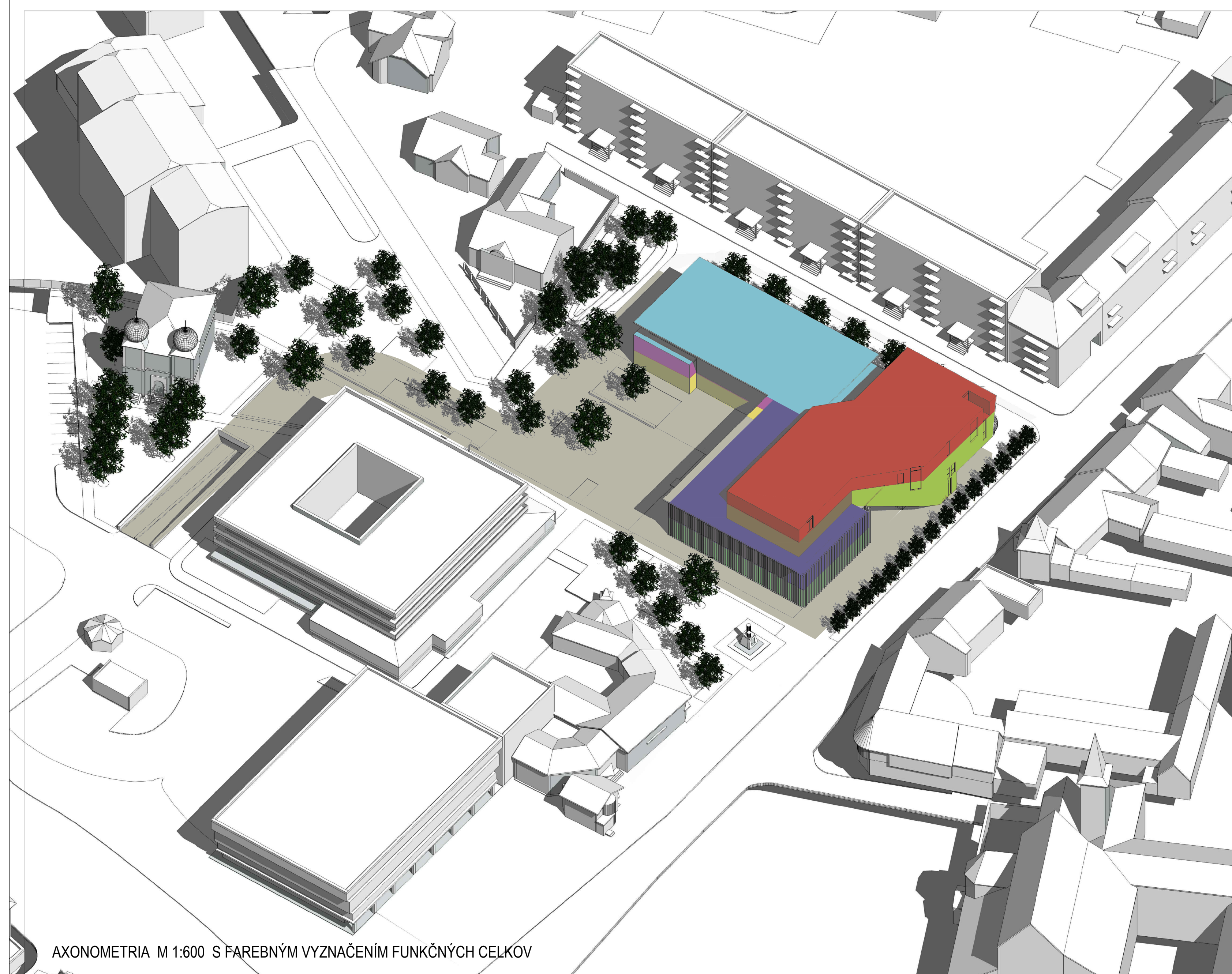
--	--



PRIEČNY REZ M 1:600



POHLAD ČELNÝ M 1:600



PREDBEŽNÝ VÝKAZ ZÁKLADNÝCH PLOCH

A	Spoločenská multifunkčná sála	650 m ²
B	Základná umelecká škola	850 m ²
C	Mestské kultúrne centrum + Správa budovy	1.200 m ²
D	Knižnica	525 m ²
E	Kultúrbar - Klub	260 m ²
F	Reštaurácia + zázemie	600 m ²

G	Voľnočasové multifunkčné haly + zázemie	400 m ²
H	Mestská galéria	520 m ²
I	Parkovacie stánie 150 áut + Technologické zázemie (1.PP)	4.000 m ²

Hrubá podlažná plocha	6.250 m ²
Obostavaný objem	39.000 m ³

ANOTÁCIA

Návrh mestského centra počíta s realizáciou nového objektu, ku ktorému sa primkne aj novo vybudovaný mestský park. Ten úplne zplní organizáciu ako pešieho, tak aj automobilového pohybu v území. Park úplne uzavrie Zámockú ulicu od jej napojenia na Radlinského a nahradí ju parkom. Vytvorí sa tak dôstojné prostredie pamätníku, ktorý sa tak stane súčasťou parku a jeho vstupným objektom. Vznikne plne prístupný, ničím neohraničený a udržateľný verejný priestor s možnosťami využitia nielen na peší pohyb od objektu Synagogy po nové Mestské námesto, ale najmä na oddych. Zatravnovácia dažďa umožní pohyb po celej ploche parku, teda budú mať napr. možnosť využiť ručne poňahané vodné diš, mladé plochy môžu byť využité na čoraz obľúbenejšiu hru petanque a plytká vodná plocha doplní prijemné zelené prostredie pri námestí v blízkosti narovňavanej budovy s vonkajším sedením miestnej reštaurácie v tieni stromov. A večer sa okrem živého obviaja nad hlavami aj desiatky svetielok zavesených žiaroviek.